

取扱い上の注意

製品の最小曲半径はR30mm(光軸水平方向)です。

光軸垂直方向の曲げはできません。

故障の原因となりますので、必ずお守りください。

シリコンライトα・インドア (10mmピッチ) 取扱説明書

保管用 エイテックス株式会社

このたびは、「シリコンライトα・インドア (10mmピッチ)」をお買い求めいただき、誠にありがとうございます。ご使用前に本取扱説明書を熟読していただき、正しく安全に施工して下さい。Ver.160613

警告

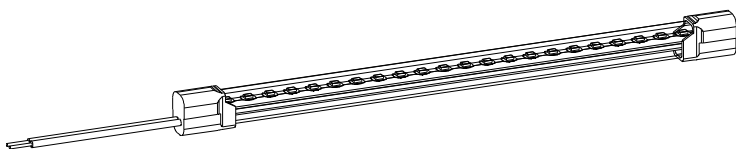
- 本製品の施工・点検には、電気工事の資格が必要です。
- 本製品はDC24V専用です。定格(24V±10%)外の電圧を絶対に入力しないで下さい。発煙・発火の原因となります。
- 製品本体には直接ネジの打ち込みはできません。故障・感電・火災の原因となります。取付方法の項をご確認下さい。
- 製品本体を引っ張ったり、踏みつけたりしないで下さい。絶縁性や防滴性が著しく低下する可能性があります。
- 濡れた手での工事は危険です。感電の原因となります。
- 本製品は非防水仕様です。屋外や水回り環境にはご使用になれません。
- 塩害の影響を受ける場所では、ご使用になれません。
- 腐食性ガス、可燃性ガスなどの発生する場所では、故障・感電・火災の原因となりますので、以下の場合は御使用になれません。
例)
・ゴム(及びそれを含む加工品)やダンボールなど硫黄成分を含む部材が近くにある場合
・温泉など硫黄成分を含む雰囲気中使用する場合
- 製品に異常が発生した場合は、ただちに電源を切り販売店・工事に相談下さい。

注意

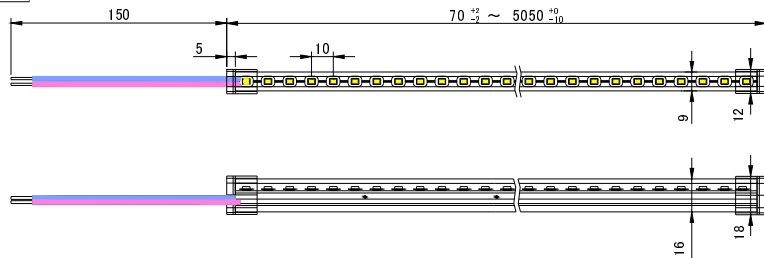
- 取付け、取外しは必ず電源を切ってから行って下さい。
- 点灯状態の発光部を直視しますと目を傷めることがありますので、十分ご注意ください。
- 静電気はLED破損の原因になりますので、ご注意ください。
- 本製品は垂直方向に曲げるようにはなっていません。設置中や使用中共に垂直方向には曲げないでください。故障(LED不点灯)の原因になります。
- LEDの特性上、個々のLEDの発色に若干のバラつきがあります。ご容赦願います。

製品仕様

姿図



2D図



単位:mm

製品保証について

- 本製品の保証期間は納入後1年間です。但し、分解・改造した場合は保証の対象になりません。
- 現場にてやむを得ないカット加工が発生した場合において、それに起因する不具合については保証の対象外となります。

お問い合わせ先

- 本製品についてご不明な点がございましたら、弊社の営業担当者もしくは下記までご連絡いただきますようお願いいたします。

エイテックス株式会社

〒812-0008

福岡県福岡市博多区東光2-3-20

TEL 092-414-8708 FAX 092-414-8709

URL <http://www.atex-jp.com>

製品仕様

項目	仕様									
品名	シリコンライトα・インドア (10mmピッチ)									
品番	GM10-96A1**K									
発光色	**	20	25	28	30	35	40	50		
	色温度	2000K	2500K	2800K	3000K	3500K	4000K	5000K		
入力電圧	DC24V									
消費電力	12 W / m									
カット単位	60mm (6球単位) でカット加工可能									
使用環境	屋内 -10~40°C									
外形	W 9(13)×H 16(20)×L mm ()内はエンドキャップ部寸法									
重量	90 g / m									
最小曲半径	R30 mm (光軸水平方向) ※光軸垂直方向曲げ禁止									
光源ピッチ	10 mm									

施工補助部材(オプション)

品名	品番	備考
直線チャンネル	FAS00-01S	アルミチャンネルC型 / L=1000mm
曲線チャンネル	FAC10-01S	アルミチャンネルC型 / L=1000mm
端部処理キット	KTGL-W	エンドキャップ・接着剤(白)
端部処理キット	KTGL-C	エンドキャップ・接着剤(クリア)
固定具	KAGL-S	固定時用補助部材

専用調光コントローラ/ドライバ(オプション)

品名	品番	備考
コントローラ	CC23-01	壁スイッチ2個口サイズ
ドライバ	CC15-01	300ワットまで制御可能

推奨電源(オプション)

メーカー	品番	接続可能長さ / 備考
コーセル	SPLFA100F-24	4m×2本
コーセル	SPLFA150F-24	4m×3本
長野日本無線	SSP50-24	4m以内
長野日本無線	SSP100-24	4m×2本
MEAN WELL	HLG-100H-24	4m×2本
MEAN WELL	HLG-150H-24	4m×3本

※推奨電源以外をお使いの場合、必ず過電流・過電圧保護機能付電源と組み合わせてご使用下さい。

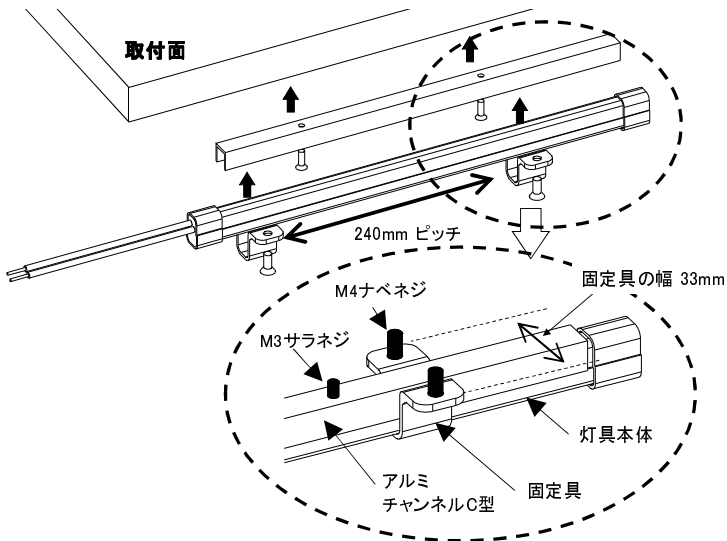
シリコンライトα・インドア (10mmピッチ) 取扱説明書

保管用 エイテックス株式会社

このたびは、「シリコンライトα・インドア (10mmピッチ)」をお買い求めいただき、誠にありがとうございます。ご使用前に本取扱説明書を熟読していただき、正しく安全に施工して下さい。Ver.1.60427

取付方法

天面固定時はアルミチャンネル(別売)+固定具(別売)を使用して固定して下さい



手順

- ① 取付面にアルミチャンネルをM3サラネジで固定します。
- ② チャンネルの溝へ本体をゆっくりと押し込みます。
- ③ 固定具を噛ませてM4ナベネジで固定します。
(固定具の取付け間隔 推奨: 240mmピッチ)



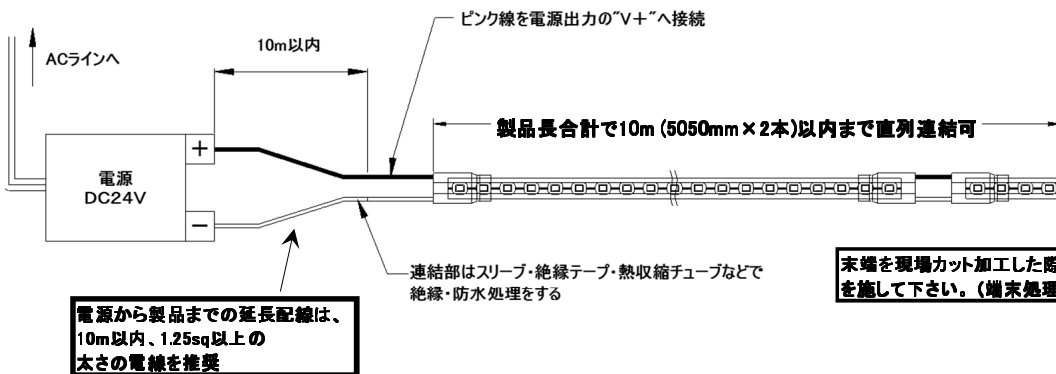
施工の都合上、灯具の長さを短くする必要がある場合、本製品は、カット加工が可能です。

「端末処理」項を熟読の上、必要に応じてカット加工および端末処理を行って下さい。

配線方法

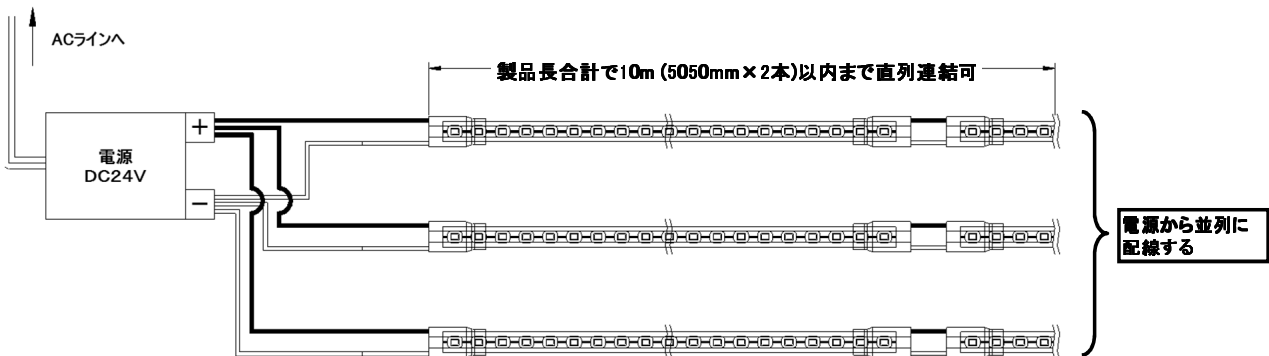
本製品は、器具長が最大で5050mmあり、最長10m (5050mm×2本) まで直列連結使用が可能です。それ以上連結する場合は図のように並列接続して下さい。
(電源は連結する製品の消費電力以上の出力が可能なものを選定して下さい)

製品長の合計が10m (5050mm×2本)以内の場合



末端を現場カット加工した際は、必ず防水絶縁処理を施して下さい。(端末処理の項目を参照)

製品長の合計が10m (5050mm×2本)を超える場合



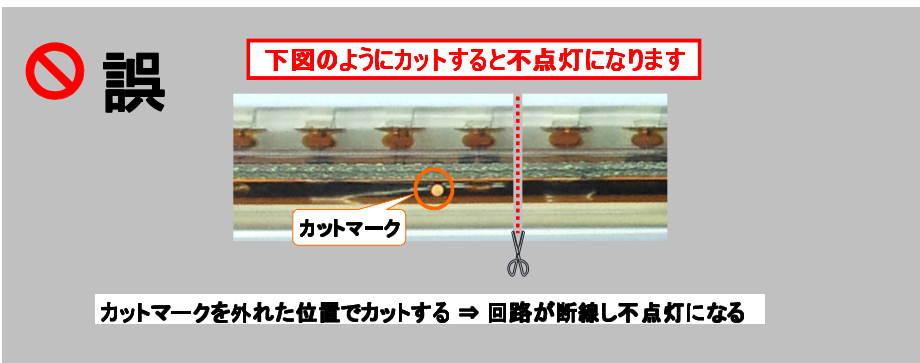
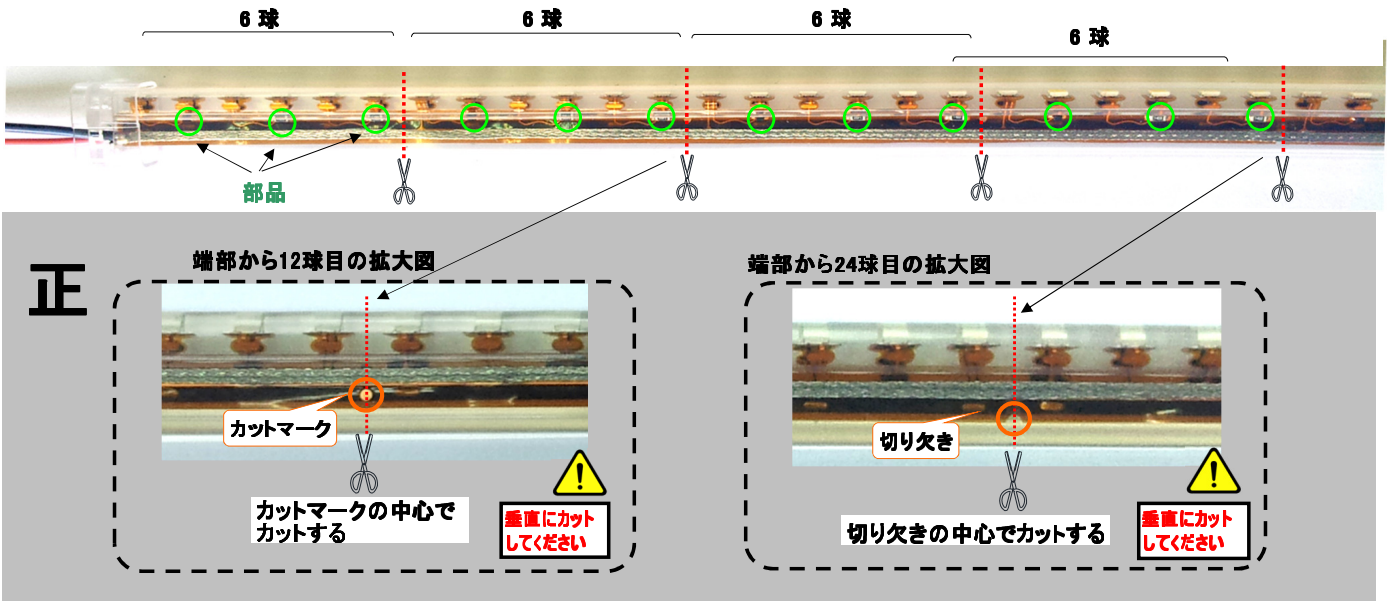
端末処理

・片リード品(標準)の場合

下图の様に、リード線側から6球の倍数でカット加工が可能です。

・両リード品(特注)の場合

下图の様に、LEDの下に部品が付いている面を手前側にして持ち、片リード品同様に左端から必要な長さに応じて必ず図の位置でカットして下さい。
カットした所から左側のみを使用して下さい。



カット加工後に、短絡防止処理をして、別売のエンドキャップを装着します。

