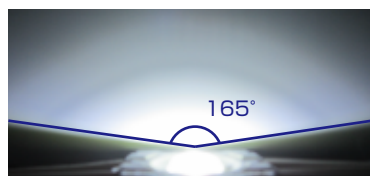
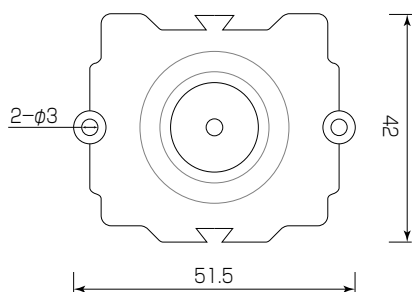


# TLVO 100 トルボ100



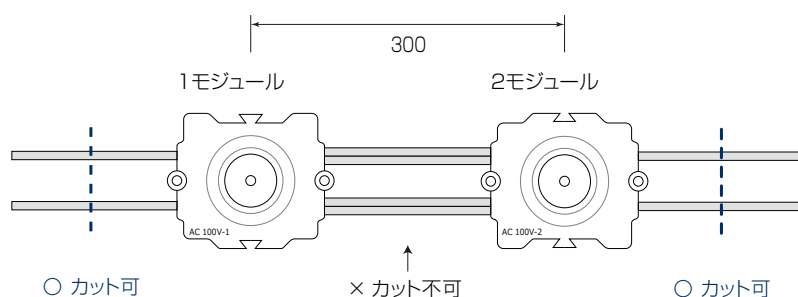
AC100V  
165°広角配光  
看板内照明用



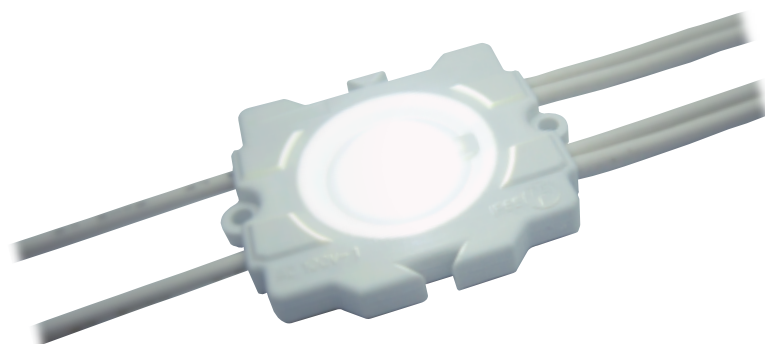
- AC100V直結
- 165°の広角配光
- 日本製光学レンズ採用
- 最大直列連結数90モジュール
- 2モジュール1ユニット

## 製品仕様

品番	TLVO W65-100V	TLVO W29-100V
色	昼光色	電球色
色温度	6500K	2900K
入力電圧	AC100V	
消費電力	5.48W (2個セット)	
全光束	372 lm (2個セット)※昼光色	
照射角	165°	
基板	メタル基板	
本体材質	PBT	
レンズ仕様	PMMA / enplas	
防塵防水規格	IP65	
製品ピッチ(芯芯)	300mm ±5mm	
使用温度	-20~50℃	
保管温度	-20~60℃	
寸法(W×D×H)	51.5×42×7.4mm	
重量	16g	
梱包連結数	30個	
直列最大連結数	90個	

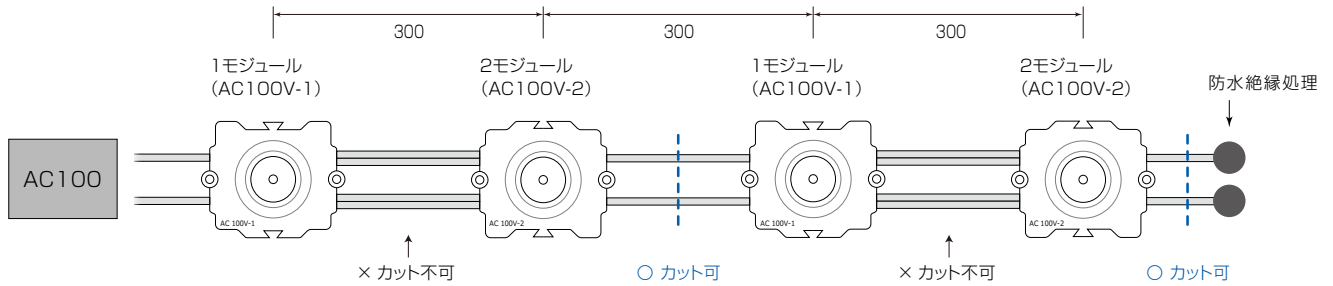
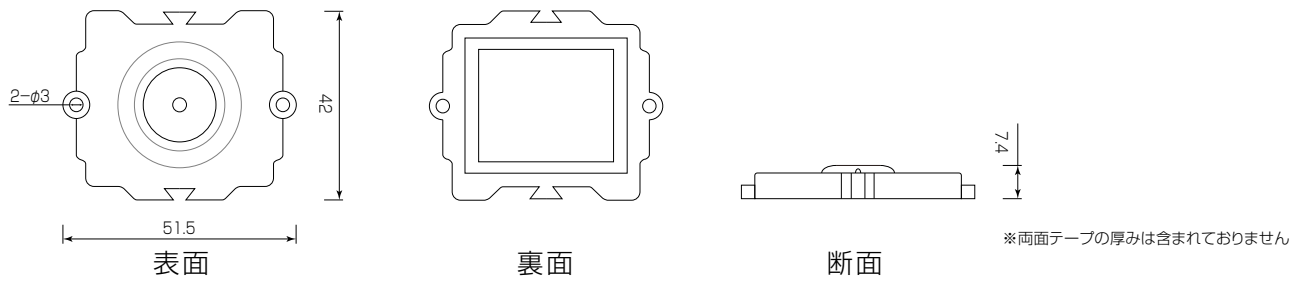


1モジュールと2モジュールの  
2個1セット単位で使用ください



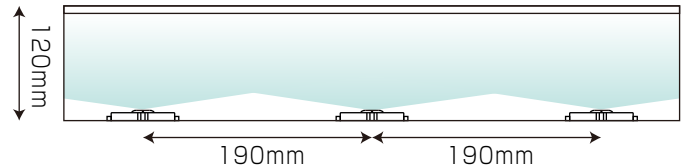
\*仕様は、改良の為予告なく変更する場合があります

## 製品寸法図



## 取付ピッチ

推奨取付ピッチは、看板厚み(120mm以上)+70mmです。  
 ※ご使用の環境に合わせてピッチを変えてください。  
 ※モジュールピッチは放熱のため100mm以上でご使用ください。



## 製品仕様

品番	TLV0 W65-100V	TLV0 W29-100V	レンズ仕様	PMMA / enplas
色	昼光色	電球色	防塵防水規格	IP65
色温度	6500K	2900K	製品ピッチ(芯芯)	300mm ±5mm
入力電圧	AC100V		使用温度	-20~50℃
消費電力	5.48W (2個セット)		保管温度	-20~60℃
全光束	372 lm (2個セット) ※昼光色		寸法(W×D×H)	51.5×42×7.4mm
照射角	165°		重量	16g
基板	メタル基板		梱包連結数	30個
本体材質	PBT		直列最大連結数	90個

## 取付・取扱いに関して

- ① LEDモジュールは、サイン筐体内・カップリング文字内など直射日光、雨風に当たらないよう設置ください。
- ② バックチャンネル文字など壁面に直接光が当たる設置は避けてください。(光のムラが出ます)
- ③ 使用温度範囲内で使用ください。
- ④ LED放熱のため、金属板など熱伝導率の高い下地に固定してください。
- ⑤ LEDによる筐体内温度上昇を考慮し、熱抜きなどを設けてください。
- ⑥ LEDモジュールは2個で1ユニットとなっています。カット不可部でのカットはしないでください。
- ⑦ モジュールのカット部分及び最後尾の端線は、必ず絶縁・防水処理を行ってください。

## 製品保証に関して

購入日から保証期間内に商品マニュアルに指定する適切な環境の下での配線、取り付け、接続し正常な使用状態にもかかわらず故障し、製品の瑕疵が認められた場合は無償にて代品を支給いたします。  
 設置工事費、運送費、人件費などの負担はいたしません。  
 保証を受けられる場合は、納品書の控え、施工図面、瑕疵が分かるような写真を要求いたします。予めご了承ください。

※仕様は、改良の為に予告なく変更する場合があります



**TAKU ks'**  
 Development of creativity